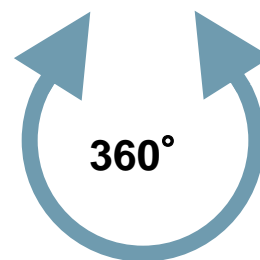


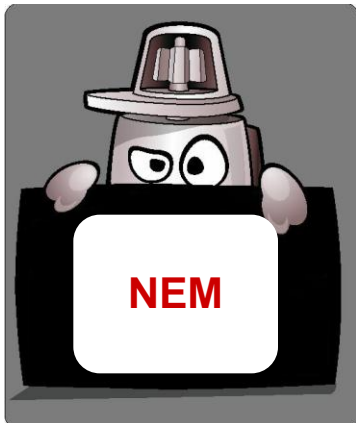
Klímakompresszor visszaváltási szabályok



Legfontosabb szabály!



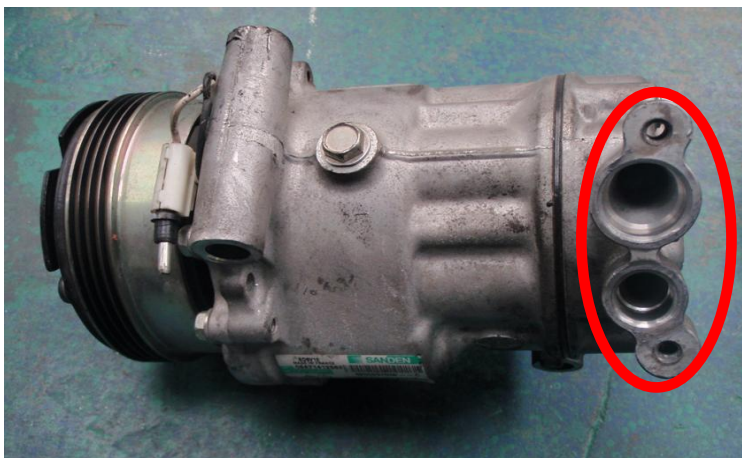
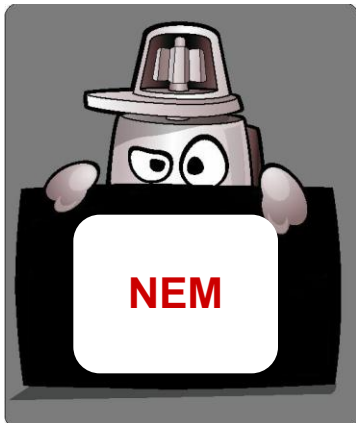
A kompresszor ékszíjtárcsája mindkét irányban 360° -ban kell hogy körbe tudjon fordulni (a beragadt kompresszorokat a Valeo automatikusan visszautasítja).



A kábelek túl rövidre vannak vágva

A kábelek le vannak ugyan vágva, de még meg lehet javítani / toldani őket.





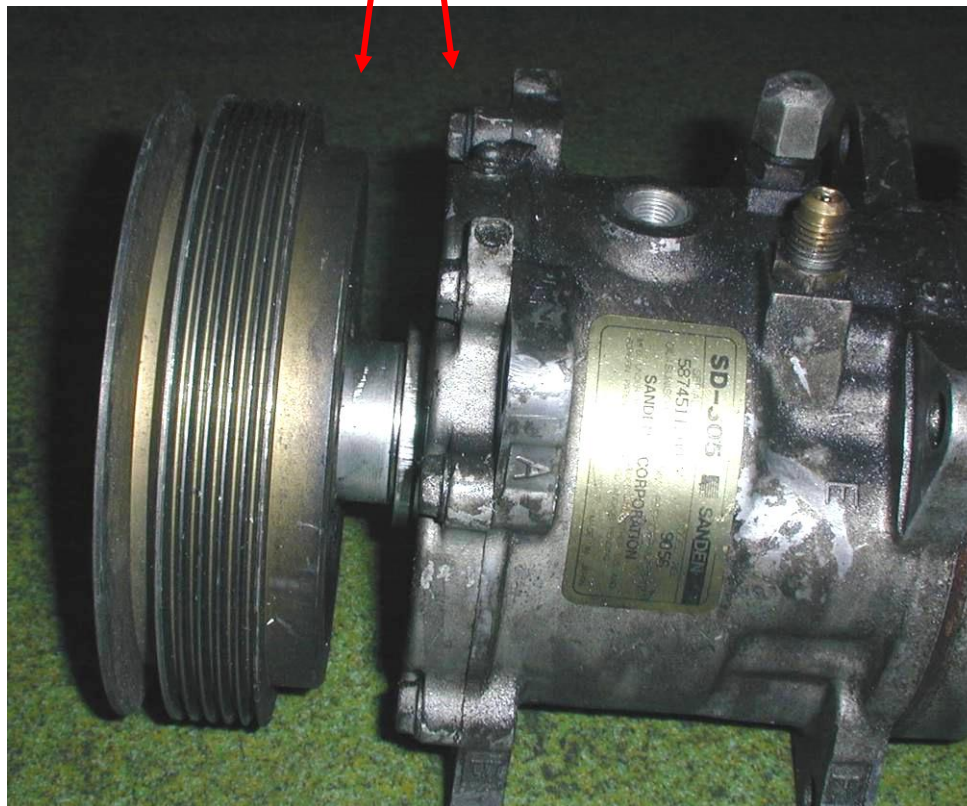
A befolyó / kifolyó nyílás nincs műanyagdugóval lezárva



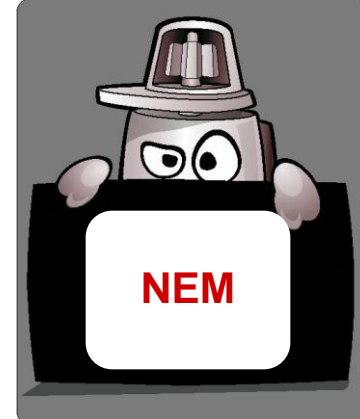
A befolyó / kifolyó nyílás műanyagdugóval van lezárva (használja az újonnan vett kompresszor dugóját).



Szétszerelt egység

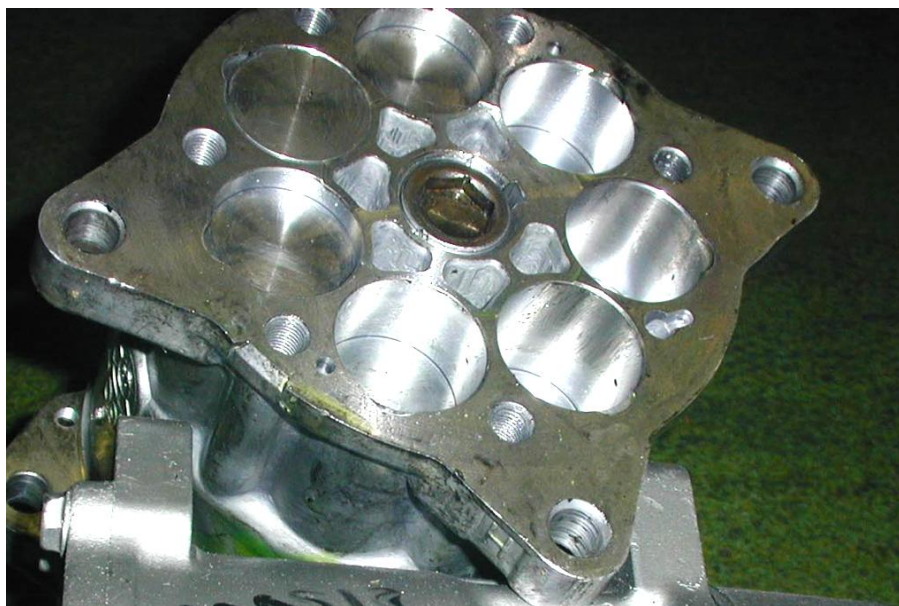
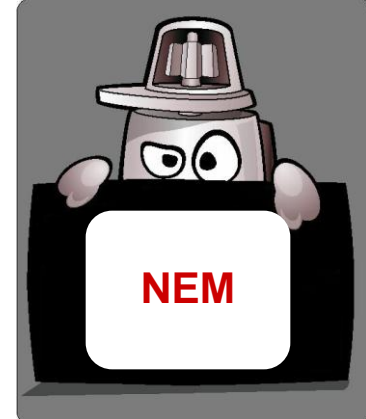


Szét van / volt szerelve





Hiányos egység

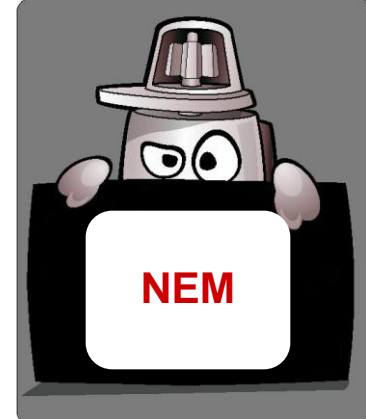


Alkatrészek hiányoznak





Erős korrózió

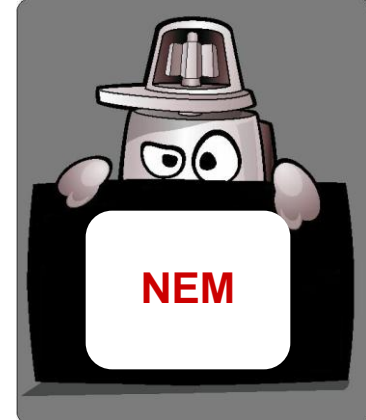


Túl erős korrózió (a rozsdá „beleette magát“ a kompresszor házába)





Sérült ház

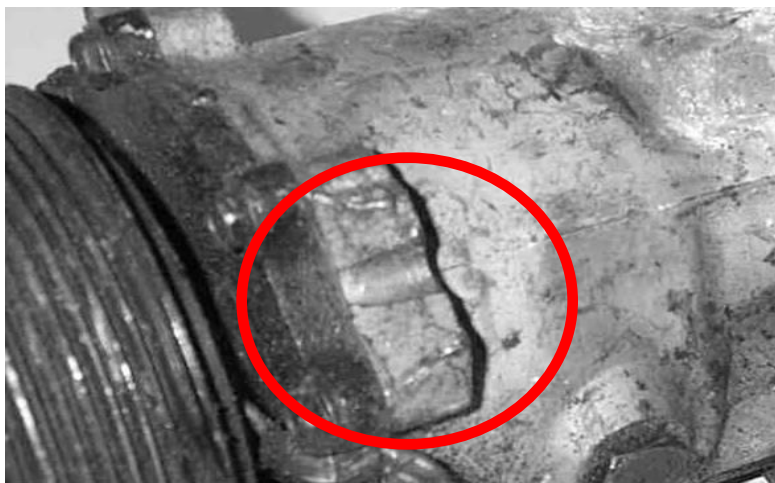
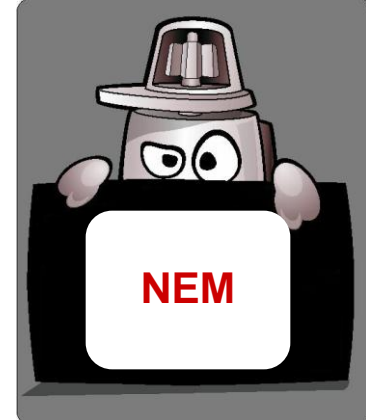


Repedések vannak a kompresszor házán





Sérült ház



Letört tartók





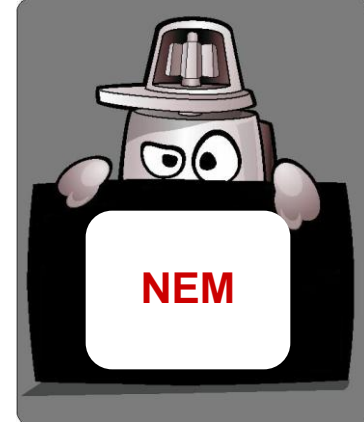
Nem szerepel a használt alkatrész visszaváltási listán (technikai kód)



Csak Valeo gyártmányú (MQ is) vagy más OE-beszállító által gyártott kompresszorok válthatók vissza (az elfogadott gyártókat lásd a „használt alkatrész visszaváltási listán)



Nem azonosítható be (a technikai kód sem matricán, sem az öntvénybe gravírozva nem található)





Enabling a better automotive world