



# Féknyerreg cseredarab kritériumok

Starline, Remy, Elstock, Bosch, Nipparts

## ELFOGADHATÓ:

- csak a sértetlen-, komplett- és megtisztított egység vehető vissza,
- a cseredarab kizárólag a vásárolt új termék eredeti dobozában vehető vissza,
- fontos, hogy a cseredarab beazonosítható legyen, legyen rajta cikkszám, gyáriszám,
- korrodált eszközt csak abban az esetben fogadható el, ha a korrózió nem okozott anyagi elváltozást.

## NEM ELFOGADHATÓ, HA:

- menetek sérültek, beszakadtak
- az öntvény repedt vagy törött
- a termék anyagihiányos
- furat eldeformálódott
- túlzott kopás az öntvényen a fékbetétkopás következtében

## TÖRÖTT FÜLEK

### ✓ ELFOGADHATÓ



### ✗ NEM ELFOGADHATÓ



### ✓ ELFOGADHATÓ



### ✗ NEM ELFOGADHATÓ

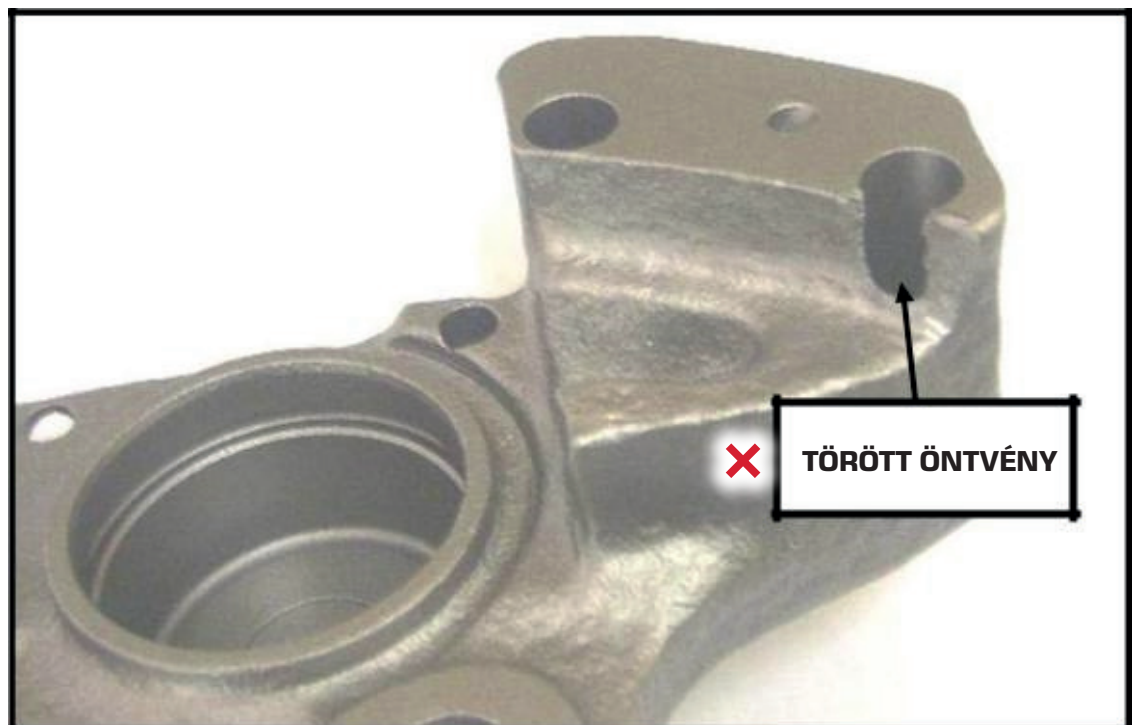
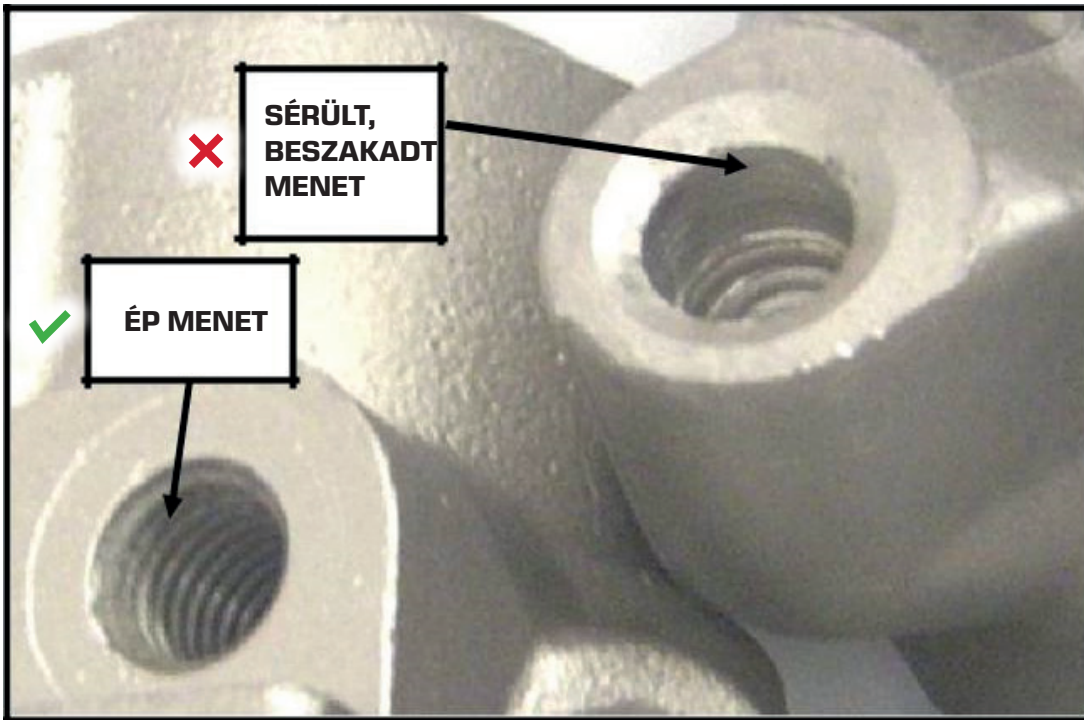




# Féknyszerű cseredarab kritériumok

Starline, Remy, Elstock, Bosch, Nipparts

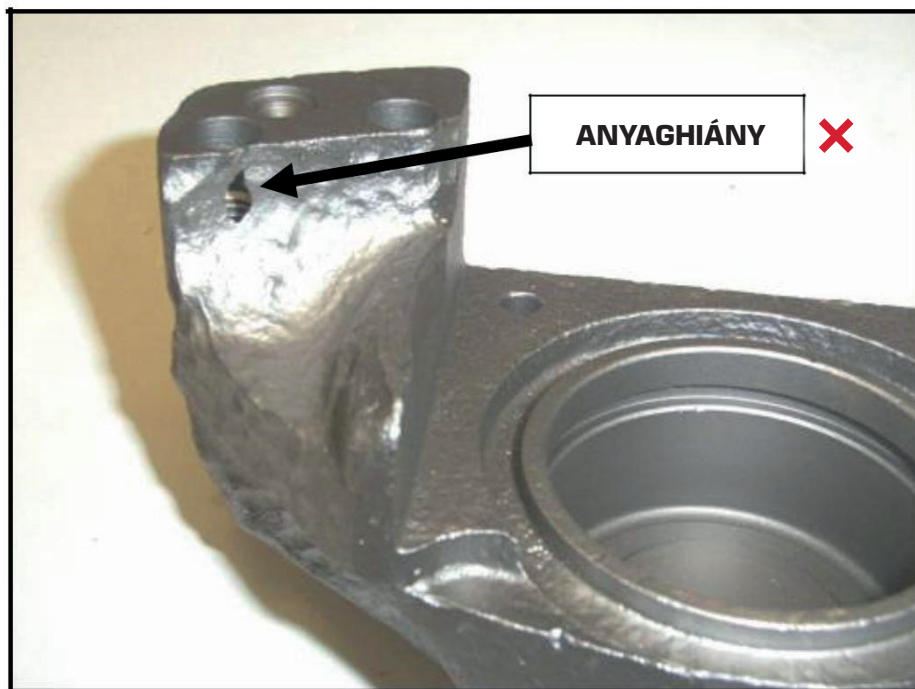
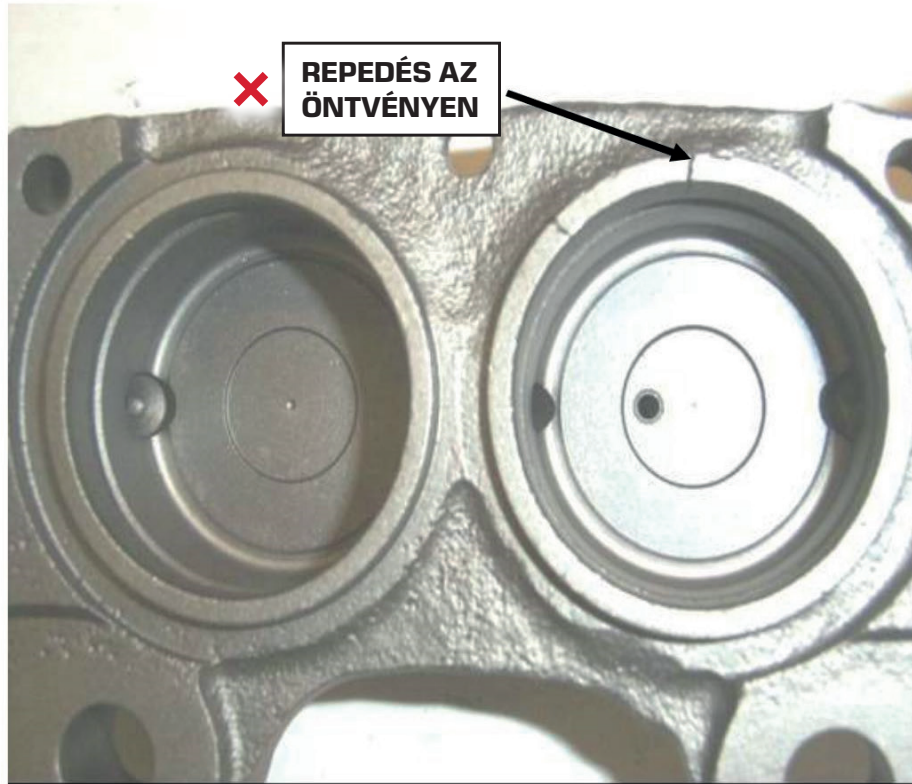
## SÉRÜLT MENETEK





# Féknyerreg cseredarab kritériumok

Starline, Remy, Elstock, Bosch, Nipparts





# Féknyerreg cseredarab kritériumok

Starline, Remy, Elstock, Bosch, Nipparts

