



Kormánymű cseredarab (régi alkatrész) visszavételi feltételek

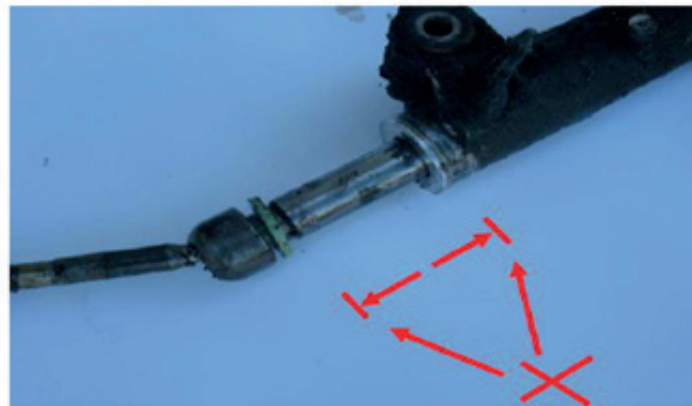
ELIT-től érkező márkák esetében (ELSTOCK, TRW, GENERAL RICAMBI)

Ezeknek a termékeknek a felújítása sokkal több figyelmet igényel: a hidraulikus kormányművek működése erősen befolyásolja a jármű vezetés biztonságát, ezért csak olyan régi alkatrészek felújítása lehetséges, amelyek az alábbi kritériumokat teljesítik. **Amennyiben ezek közül bármelyik nem teljesül, a visszavételtől el kell állni!**

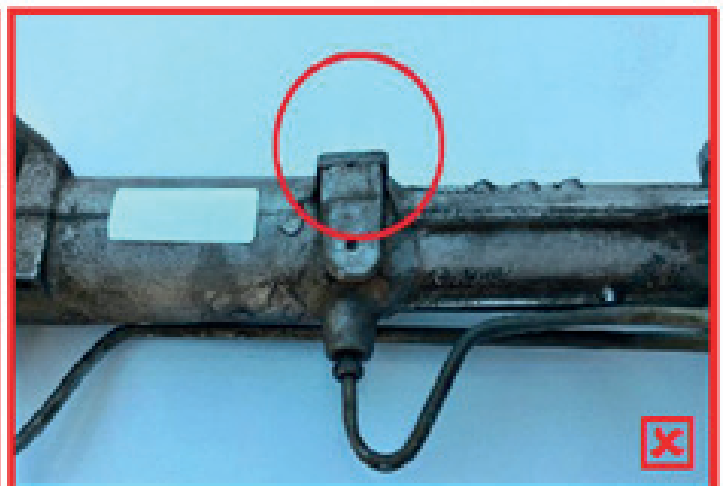
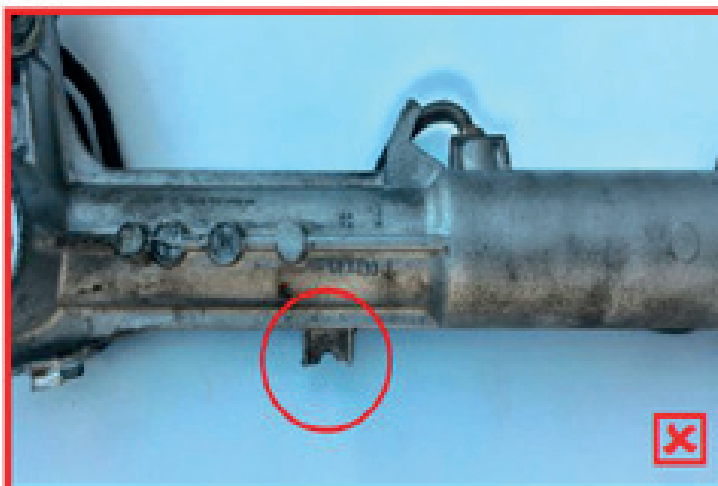
1. A porvédő el van távolítva és az olaj le van eresztve a kormányműből.



2. A kormánygép rúdjának szabad mozgása, mert ez az első jele annak, hogy a belső rész érintetlen.



3. Ép ház, beleértve az érzékeny pontok (olaj csatlakozók) és rögzítések.





Kormánymű cseredarab (régi alkatrész) visszavételi feltételek

ELIT-től érkező márkák esetében (ELSTOCK, TRW, GENERAL RICAMBI)

4. A mozgó részeken enyhe nyoma sem lehet a rozsdának.

Ez a követelmény különösen fontos, mert a cseredarabok tisztítása a rúd átmérőjének csökkenéséhez vezethet, amiből később szívárgási problémák fordulhatnak elő.



5. Nincsenek csiszolási nyomok, amelyek egy korábbi javításból adódtak volna, helyrehozhatatlan sérüléseket okozva, az előző pontban leírt okok miatt.



6. Nem lehet rozsdás, oxidált vagy korrodált a kormánymű.



7. Eredeti dobozában, csomagolásában kell visszaszállítani. Ezt a gyártók követelik meg.

A feltételeket nem teljesítő cseredarab kormányműveket a gyártó nem tudja felújítani, így ezeket nem fogadja be.